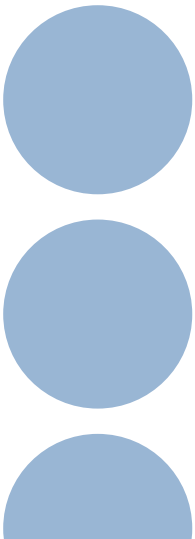
**BGHM**
Berufsgenossenschaft
Holz und Metall
Ihre gesetzliche Unfallversicherung


Betriebsratsmitglieder - 1. Teil

Akteure im Arbeitsschutz

ID 013253




1

**BGHM**

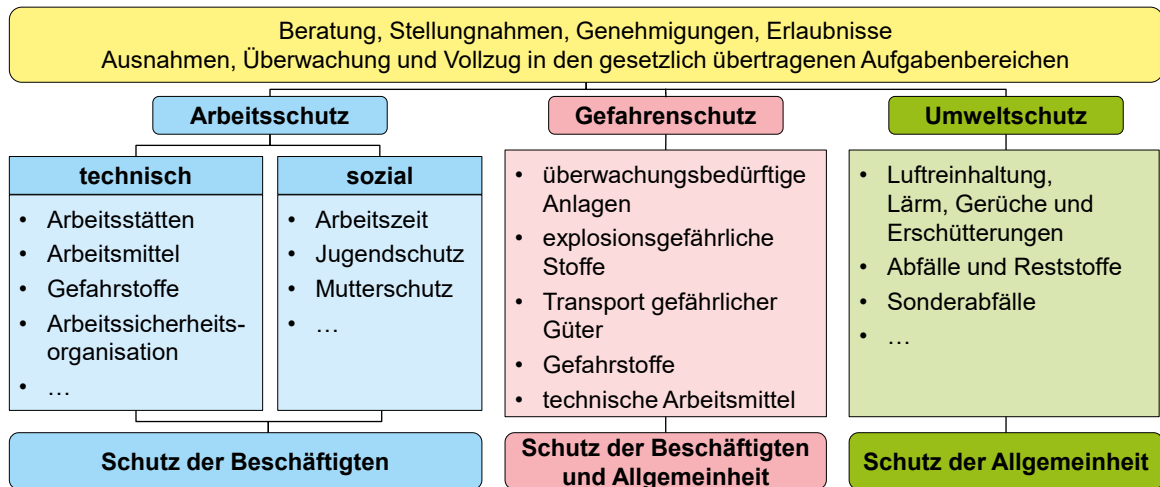
Arbeitsschutzsystem - Akteure im Arbeitsschutz

Innerbetrieblich	Außerbetrieblich	
Unternehmer/-in oder Vertretung <ul style="list-style-type: none">BetriebsratFachkraft für ArbeitssicherheitBetriebsarzt/-ärztinSicherheitsbeauftragte(r)	Berufsgenossenschaft <ul style="list-style-type: none">Verhütung von Versicherungsfällen und arbeitsbedingten Gesundheitsgefahren, Erste HilfeHeilbehandlungBerufliche RehabilitationGeldleistungen	Arbeitsschutzbehörde des Landes <ul style="list-style-type: none">Technischer ArbeitsschutzSozialer ArbeitsschutzImmissionsschutz <div>Sonstige z. B. Sachverständige</div>

ID 000380

2

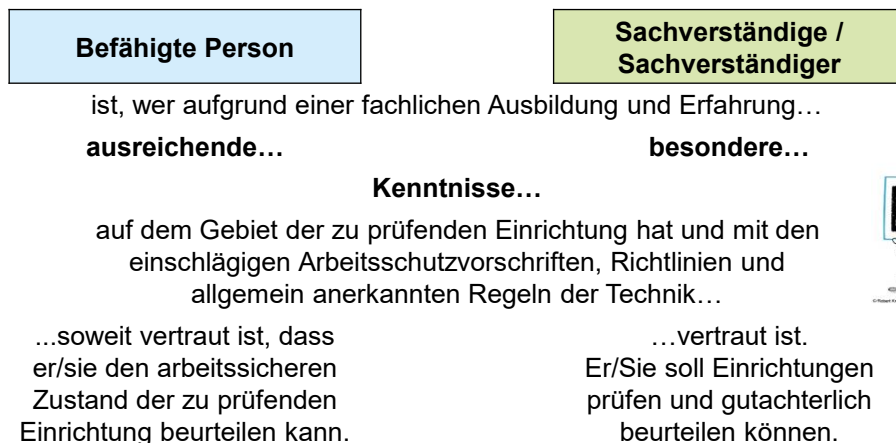
Arbeitsschutzbehörde des Landes



ID 002098

3

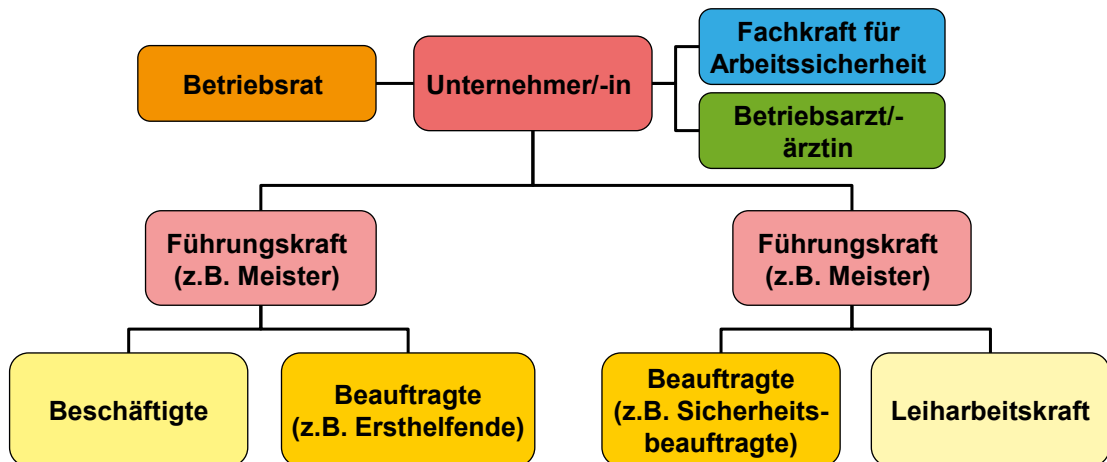
Befähigte Person / Sachverständige(r)



ID 002418

4

Innerbetriebliche Aufbau-Organisation



ID 002012

5

Verantwortung des Unternehmers / der Unternehmerin

- Unternehmer / Unternehmerin trägt die **persönliche Verantwortung** für die Sicherheit im Unternehmen.
- Übertragung dieser Verantwortung ab einer bestimmten Betriebsgröße
- Übertragung dieser Verantwortung darf nur auf **geeignete Beschäftigte** erfolgen.
- Diese sind **wirksam zu überwachen**.

ID 034136

6

Aufgaben der Fachkraft für Arbeitssicherheit

Beratung des Unternehmers / der Unternehmerin in Fragen der Arbeitssicherheit und des Gesundheitsschutzes, z. B.

- Sicherheitstechnische Überprüfung von Anlagen und Arbeitsmitteln
- Beratung bei Neubeschaffung
Planung und Gestaltung von Arbeitsplätzen
- Untersuchen und Auswerten von Unfallursachen
- Informationen aller Beschäftigten zu Gefahren sowie Maßnahmen zur Abwendung



ID 005778

7

Betriebsarzt/Betriebsärztin - Aufgabenschwerpunkte

- Beratung des Unternehmers / der Unternehmerin in Fragen des Arbeitsschutzes und der Unfallverhütung
- Beobachtung der Durchführung des Arbeitsschutzes
- Einwirkung auf alle Beschäftigten, sich sicherheitsgerecht zu verhalten
- Arbeitsmedizinische Vorsorge, Beurteilung und Beratung der Beschäftigten



**Nicht zu den Aufgaben gehört:
Überprüfung der Krankmeldungen der Beschäftigten**

Grafik: BGHM

ID 019560

8

Sicherheitsbeauftragte

Grundlagen:

- § 22 SGB VII (Bestellung in Betrieben mit mehr als 20 Beschäftigten)
- ehrenamtliche Tätigkeit

Aufgaben:

- ordnungsgemäße Benutzung vorgeschriebener Schutzeinrichtungen prüfen
- beobachtete Mängel weitergeben
- auf Gefahren aufmerksam machen

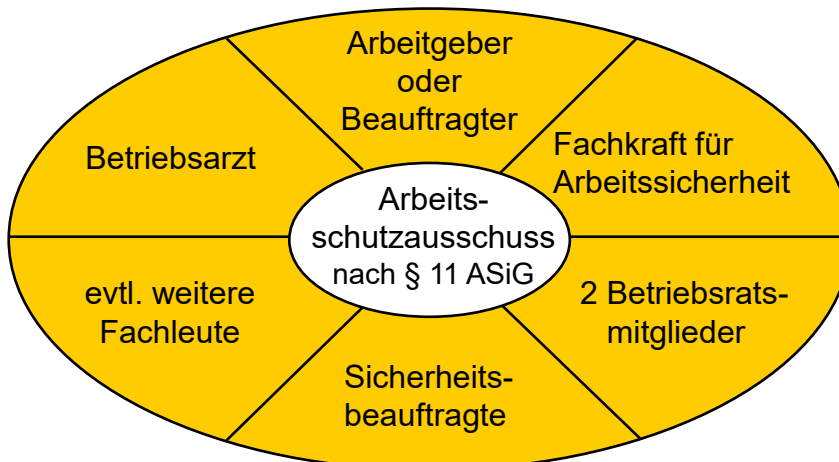


Foto: BGHM

ID 011380a

9

Zusammensetzung Arbeitsschutzausschuss:



ID 011673

10